

**Gran potencia gracias al motor trifásico de traslación sin mantenimiento**

**Ágil y compacta debido a su estructura delantera corta**

**Gran ahorro de espacio y seguridad con la barra timón elevada gracias a la tecla de marcha lenta**

**Elevación y descenso suaves desde la barra timón con el motor hidráulico con regulación de velocidad**

**Cargador integrado para la carga fácil en cualquier toma de corriente**



## EJC 110/112

### Carretilla apiladora eléctrica con barra timón (1000 y 1200 kg)

La carretilla apiladora con barra timón EJC de la serie 1 es la solución óptima para todas aquellas aplicaciones que requieren el transporte de mercancías en trayectos cortos y un apilado hasta alturas de 3600 mm. Su estructura delantera sumamente corta (medida L<sub>2</sub>) de sólo 637 mm permite maniobrar la EJC de forma especialmente fácil y segura en los espacios más estrechos.

A ello se suma el potente motor de tracción en tecnología de corriente trifásica (24 V). Su

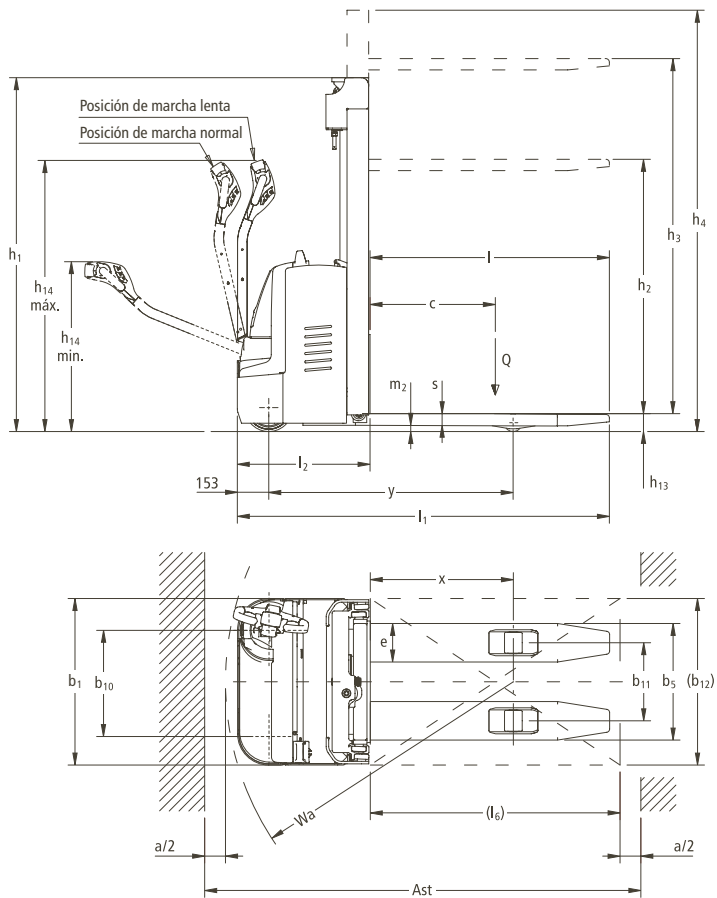
grado de rendimiento optimizado asegura altas velocidades y una fuerte aceleración en cualquier situación proporcionando así las mejores condiciones para un despacho de mercancías rápido y eficiente.

Otra ventaja importante es el mando de elevación que permite al usuario elevar las cargas de forma especialmente suave y precisa facilitando así sobre todo el apilado de cargas voluminosas en estanterías estrechas. El nivel de ruidos especialmente bajo durante la eleva-

ción lenta facilita el trabajo. La hidráulica proporcional garantiza, además, que las cargas se depositen de forma especialmente suave en el suelo o en la estantería.

Baterías con capacidades de hasta 200 Ah abastecen a la EJC 110/112 de la energía necesaria. Un cargador integrado permite cargar la batería incorporada de forma cómoda y fiable en cualquier caja de enchufe.

# EJC 110/112



## Versión estándar de mástiles de elevación

Denominación	Altura de construcción mástil replegado $h_1^*$	Elevación $h_3$	Elevación libre $h_2$	Altura de construcción mástil extendido $h_4$	Altura de construcción mástil replegado $h_1^*$	Elevación $h_3$	Elevación libre $h_2$	Altura de construcción mástil extendido $h_4$
<b>EJC 110</b>				<b>EJC 112</b>				
Mástil telescópico simple ZT	1750	2500	100	2973	1750	2500	100	2973
	1850	2700	100	3173	1850	2700	100	3173
	1950	2900	100	3373	1950	2900	100	3373
	2100	3200	100	3673	2100	3200	100	3673
	2300	3600	100	4073	2300	3600	100	4073
					<b>EJC 112</b>			
Mástil telescópico de doble efecto ZZ					1700	2500	1227	2973
					1900	2900	1427	3373
					2050	3200	1577	3673
					2250	3600	1777	4073

\* en elevación libre 100 mm

Características	1.1	Fabricante (abreviación)	Jungheinrich	Jungheinrich	1.1
	1.2	Nomenclatura del fabricante (modelo)	<b>EJC 110</b>	<b>EJC 112</b>	1.2
	1.3	Motor (eléctrico, diesel, gasolina, gas propulsor, eléctrico a red, manual)	eléctrico	eléctrico	1.3
	1.4	Manipulación <small>(manual, conductor acompañante, plataforma, asiento, preparador)</small>	acompañante	acompañante	1.4
	1.5	Capacidad de carga/carga Q (t)	1,0	1,2	1.5
	1.6	Distancia al centro de gravedad de la carga c (mm)	600	600	1.6
	1.8	Distancia a la carga x (mm)	687	687	1.8
	1.9	Distancia entre ejes y (mm)	1171	1171	1.9
	Pesos	2.1	Peso propio incl. batería (ver punto 6.5) kg	805 <sup>1)</sup>	820 <sup>1)</sup>
2.2		Peso de eje con carga delante/detrás kg	650/1155 <sup>1)</sup>	660/1360 <sup>1)</sup>	2.2
2.3		Peso de eje sin carga delante/detrás kg	565/240 <sup>1)</sup>	575/245 <sup>1)</sup>	2.3
Ruedas, chasis	3.1	Bandajes (goma maciza, superelásticos, neumáticos, poliuretano)	PU/Vulkollan®	PU/Vulkollan®	3.1
	3.2	Dimensiones ruedas, delante	230x70	230x70	3.2
	3.3	Dimensiones ruedas, detrás	85x100	85x110	3.3
	3.4	Ruedas adicionales (medidas)	140x54	140x54	3.4
	3.5	Ruedas, número delante/detrás (x = con tracción)	1x + 1/2	1x + 1/2	3.5
	3.6	Ancho de vía, delante b <sub>10</sub> (mm)	510	510	3.6
	3.7	Ancho de vía, detrás b <sub>11</sub> (mm)	375	375	3.7
Medidas básicas	4.2	Altura de mástil replegado h <sub>1</sub> (mm)	1950 <sup>1)</sup>	1950 <sup>1)</sup>	4.2
	4.3	Elevación libre h <sub>2</sub> (mm)	100 <sup>1)</sup>	100 <sup>1)</sup>	4.3
	4.4	Elevación h <sub>3</sub> (mm)	2900 <sup>1)</sup>	2900 <sup>1)</sup>	4.4
	4.5	Altura de mástil extendido h <sub>4</sub> (mm)	3373 <sup>1)</sup>	3373 <sup>1)</sup>	4.5
	4.9	Altura de barra timón en posición de marcha min./máx. h <sub>14</sub> (mm)	820/1310	820/1310	4.9
	4.15	Altura bajada h <sub>13</sub> (mm)	90	90	4.15
	4.19	Longitud total l <sub>1</sub> (mm)	1787	1787	4.19
	4.20	Longitud hasta dorsal de horquillas l <sub>2</sub> (mm)	637	637	4.20
	4.21	Ancho total b <sub>1</sub> /b <sub>2</sub> (mm)	800	800	4.21
	4.22	Medidas de horquillas s/e/l (mm)	56x185x1150	56x185x1150	4.22
	4.25	Ancho exterior sobre horquillas b <sub>5</sub> (mm)	560	560	4.25
	4.32	Margen con el suelo, centro distancia entre ejes m <sub>2</sub> (mm)	30	30	4.32
	4.33	Ancho de pasillo con palet de 1200x1200 transversal Ast (mm)	2046 <sup>3)</sup>	2046 <sup>3)</sup>	4.33
	4.34	Ancho de pasillo con palet de 800x1200 longitudinal Ast (mm)	2096 <sup>4)</sup>	2096 <sup>4)</sup>	4.34
	4.35	Radio de giro W <sub>a</sub> (mm)	1383 <sup>2)</sup>	1383 <sup>2)</sup>	4.35
Prestaciones	5.1	Velocidad de marcha con/sin carga (SF) km/h	6,0/6,0	6,0/6,0	5.1
	5.2	Velocidad de elevación con/sin carga m/s	0,13/0,20	0,12/0,20	5.2
	5.3	Velocidad de descenso con/sin carga m/s	0,43/0,40	0,43/0,40	5.3
	5.8	Capacidad máxima de rampa con/sin carga %	8/16	8/16	5.8
	5.10	Freno de servicio	eléctrico	eléctrico	5.10
Motor eléctrico	6.1	Motor de tracción, potencia con S <sub>2</sub> 60 min. kW	1,0	1,0	6.1
	6.2	Motor de elevación, potencia con S <sub>3</sub> 15 % kW	1,7	1,9	6.2
	6.3	Batería según DIN 43531/35/36 A, B, C, no	no	no	6.3
	6.4	Tensión de la batería, capacidad nominal K <sub>5</sub> V/Ah	24/200	24/200	6.4
	6.5	Peso de la batería kg	185	185	6.5
Otros datos	8.1	Tipo de mando	AC SpeedControl	AC SpeedControl	8.1
	8.4	Nivel sonoro según EN 12053, al oído del conductor dB (A)	70	70	8.4
1) Valores del mástil telescópico ZT (estándar) 2) Barra timón en posición vertical (marcha lenta) 3) Diagonal según VDI: + 214 mm 4) Diagonal según VDI: + 138 mm					

Esta hoja de datos según las directrices VDI 2198 especifica exclusivamente los datos técnicos de la máquina estándar. Otros bandajes, mástiles o un equipamiento adicional, etc., pueden modificar estos valores. Nos reservamos el derecho a introducir modificaciones y mejoras técnicas.

# Aprovechar ventajas

## Tecnología innovadora de corriente trifásica

Los motores de tecnología trifásica de Jungheinrich ofrecen un mayor rendimiento y más potencia reduciendo al mismo tiempo los costes de explotación. Aproveche las ventajas:

- Alto grado de rendimiento con un excelente balance energético.
- Aceleración potente.
- Inversión de marcha rápida sin el «segundo de espera» habitual.
- Sin escobillas de carbón – un motor de tracción sin mantenimiento.
- Motor de tracción con dos años de garantía.



El rendimiento de la EJC en los pasillos de estanterías más estrechos es excelente.

## Ágil y compacta

Gracias a su estructura delantera muy corta de tan sólo 637 mm la EJC ofrece una maniobrabilidad óptima en los espacios más estrechos. En caso necesario, basta con apretar la tecla de marcha lenta para poder seguir trabajando con la barra timón en posición vertical.

## Operaciones de apilado y desapilado confortables y seguras

Todas las funciones de elevación y de descenso de cargas se ejecutan de forma cómoda y confortable desde el cabezal multifunciones de la

barra timón de manera que el usuario puede centrarse totalmente en las operaciones de apilado y desapilado. A todo ello se suman una serie de prestaciones que convierten estas operaciones en especialmente seguras y económicas:

- El motor hidráulico con regulación de velocidad garantiza una elevación suave y precisa de las cargas.
- En las operaciones de elevación lentas el nivel de ruidos es especialmente bajo gracias al mando de elevación.
- La hidráulica proporcional permite depositar las cargas con gran suavidad.
- La larga barra timón de seguridad garantiza que el usuario mantenga en todo momento la distancia necesaria con respecto a la máquina.

## Información permanente

Numerosos instrumentos de control y múltiples posibilidades de ajuste permiten un control a primera vista:

- Controlador de descarga (diodo luminoso de 3 colores) con desconexión de elevación.
- Display informativo «CanDis» (opcional) con cuentahoras adicional y memoria de códigos de fallos.
- Activación de la máquina mediante PIN y selección de 3 programas de marcha con el sistema «CanCode» (opcional).
- Parámetros de marcha ajustables a través de CanDis y CanCode (opcional).



Autorización de acceso CanCode y CanDis (opcional).

## Marcha confortable

El mando por impulsos «SpeedControl» de Jungheinrich permite una traslación segura y cómoda que se adapta a cualquier aplicación:

- La velocidad seleccionada con el controler se mantiene en cualquier situación de marcha.
- El usuario puede elegir entre 3 programas de marcha distintos (opcional).
- Frenado generador al reducir la velocidad de marcha.
- Nivel de ruidos de la marcha muy reducido.

## Períodos operativos prolongados

- La tecnología de corriente trifásica no sólo ahorra energía, sino que, en combinación



Cargador integrado de 30 A para la carga fácil de la batería en cualquier toma de corriente.

con capacidades de batería de hasta 200 Ah (2 EPzB 130/150/200 Ah), es la mejor garantía para una gran autonomía de la máquina y períodos operativos prolongados:

- Cargador integrado (24 V/30 A) para baterías húmedas y baterías sin mantenimiento) para una carga sencilla en cualquier caja de enchufe (opcional).

## Equipamiento adicional

- Indicador de descarga/cuentahoras.
- Autorización de acceso mediante CanCode.
- Protector de carga.

## Jungheinrich de España, S.A.U.

Polígono Industrial El Barcelonés  
c/Hostal del Pí, 9  
08630 Abrera (Barcelona)  
Teléfono 937 738 200  
Fax 937 738 221  
Servicio Atención cliente 902 120 895

info@jungheinrich.es  
www.jungheinrich.es

Jungheinrich de España S.A.U. - ISO 9001  
Certificación del Sistema de Gestión de la Calidad.

Jungheinrich AG - ISO 9001, ISO 14001  
Certificaciones de los Sistemas de Gestión de la Calidad y Medioambiental.



Las carretillas de Jungheinrich  
cumplen las normativas  
de seguridad europeas.



**JUNGHEINRICH**  
Convence